

## Ihr Weg zu uns

Sie finden uns in der Liebigstraße 4 in Langenhagen. Mit öffentlichen Verkehrsmitteln erreichen Sie uns:

- mit der Stadtbahnlinie 1
- Richtung Langenhagen
- Haltestelle Wiesenau
- von dort etwa zehn Minuten zu Fuß

Mit dem Auto:



## Lebenshilfe Langenhagen – Wedemark gGmbH

ProCasa  
Ambulant Betreutes Wohnen

Liebigstraße 4  
30851 Langenhagen

T 0511 / 26 09 19-0  
F 0511 / 26 09 19-20  
E procasa@lh-lw.de

Geschäftsstelle

Liebigstraße 6  
30851 Langenhagen

T 0511 / 96 699-0  
F 0511 / 96 966-36  
E info@lh-lw.de

W lebenshilfe-lw.de



Sie finden uns auch auf  Facebook und  Instagram

Bilder: © Lebenshilfe / Sebastian Weiß





## DAS IST PROCASA

Wir sind ein Team von Diplom Sozialpädagog\*innen /-arbeiter\*innen. Unsere Arbeit ist durch einen wertschätzenden und respektvollen Umgang miteinander gekennzeichnet.

Unser Angebot richtet sich an Menschen mit psychischer Erkrankung, geistiger und /oder körperlicher Behinderung, die in einer eigenen Wohnung leben. Außerdem betreuen wir auch junge Erwachsene, die bei ihren Eltern oder in einer Wohngemeinschaft leben.

Wir bieten Ihnen regelmäßige Kontakte an, z.B. Hausbesuche, Begleitung, Einzelgespräche oder Gruppenangebote.



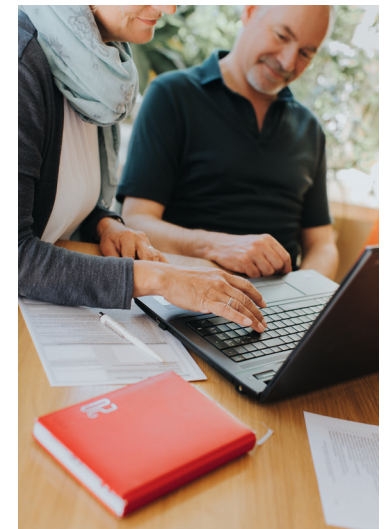
### Was ist Ambulant Betreutes Wohnen?

- Unterstützung von Anfang an. Sie haben bei uns eine feste Bezugsperson, die Ihnen bei vielen Herausforderungen weiterhilft. So kann sich ein vertrauensvolles Verhältnis entwickeln. Natürlich unterliegen wir der Schweigepflicht.
- Gemeinsam mit Ihnen finden wir heraus, welche individuellen Bedürfnisse Sie haben und welche Hilfen Sie benötigen und entwickeln daraus Ihre persönlichen Ziele.
- Wir stehen Ihnen im Alltag mit Rat und Tat zur Seite, helfen Ihnen im Umgang mit Behörden, bei der Tagesstrukturierung und der Haushaltsführung.
- Im Bedarfsfall bieten wir Ihnen Hilfe und Unterstützung bei der Entwicklung einer Beschäftigungsperspektive.
- Wir unterstützen Sie im Umgang mit Ihrer Erkrankung und bei Konflikten mit Ihren Mitmenschen. In Krisensituationen finden Sie in uns verlässliche Ansprechpartner.
- Sie besitzen ein gewisses Maß an Eigenständigkeit und bringen die Bereitschaft zur Zusammenarbeit mit.

### Was ist sonst noch wichtig?

Die Kosten für das Ambulant Betreute Wohnen werden in Abhängigkeit vom Einkommen durch das Sozialamt im Rahmen der Eingliederungshilfe §123 SGB IX übernommen.

Bei Bedarf unterstützen wir Sie bei dem Antragsverfahren zur Kostenübernahme.



**Rufen Sie uns an oder vereinbaren Sie ein persönliches Gespräch — wir sind gern für Sie da.**

